

Hera

Lipo solution



Hera

Lipo solution

Azione mirata per contrastare gli accumuli adiposi localizzati e diffusi su addome, fianchi, glutei, cosce e braccia.
IDEALE PER UOMO E DONNA.

Trattamento operatore indipendente

Targeted action to combat localized and widespread fat deposits on the abdomen, hips, buttocks, thighs, and arms.
IDEAL FOR MEN AND WOMEN.

Operator independent treatment

**Rimodella il tuo corpo in
30 minuti!**

***Reshape your body in
30 minutes!***



PROTOCOLLO DI TRATTAMENTO

1 solo trattamento per inestetismi modesti

2 o 3 trattamenti per accumuli adiposi di medie e grandi dimensioni
I trattamenti vanno ripetuti con un intervallo di 4 settimane circa.

MECCANISMO D'AZIONE

Il laser genera riscaldamento sottocutaneo, in relazione alla composizione del pannicolo adiposo. L'aumento localizzato della temperatura aumenta la permeabilità degli adipociti, che liberano trigliceridi e acidi grassi, che verranno smaltiti naturalmente dal sistema linfatico o, più rapidamente, dopo il trattamento, con trattamenti di pressomassaggio drenante.

RISULTATI

I risultati di ogni singolo trattamento incrementano progressivamente a partire dalla seconda settimana fino alla quarta/sesta settimana e spesso anche oltre.

**Il trattamento ad azione forte
ma delicato sulla pelle,
per ridefinire le forme del corpo.**

TREATMENT PROTOCOL

1 treatment for minor blemishes

2 or 3 treatments for medium and large fat deposits

The treatments should be repeated at intervals of approximately 4 weeks.

MECHANISM OF ACTION

The laser generates subcutaneous heating, depending on the composition of the adipose tissue. The localized increase in temperature increases the permeability of the adipocytes, which release triglycerides and fatty acids, which are then eliminated naturally by the lymphatic system or, more rapidly, after the treatment, with draining pressomassage treatments.

RESULTS

The results of each single treatment progressively increase from the second week up to the fourth/sixth week and often even beyond.

**The powerful yet gentle treatment
for the skin,
to redefine the body's contours.**

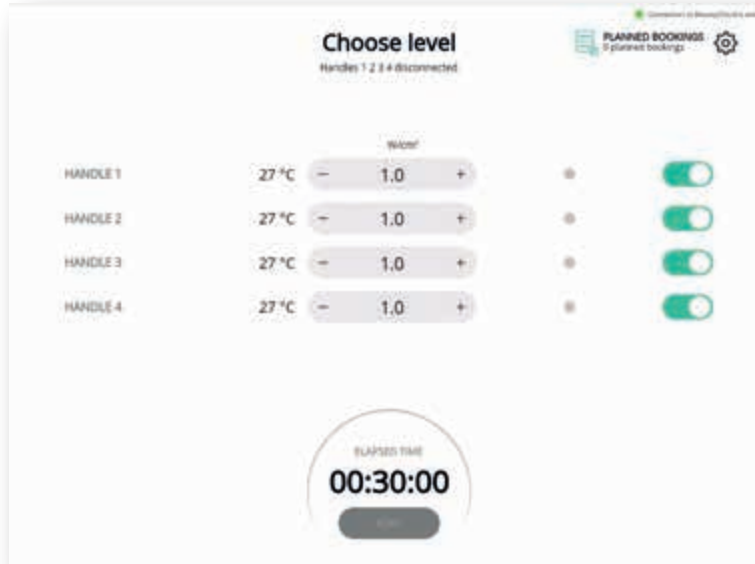


DISPLAY

GRANDE, SEMPLICE E INTUITIVO BIG, SIMPLE AND INTUITIVE

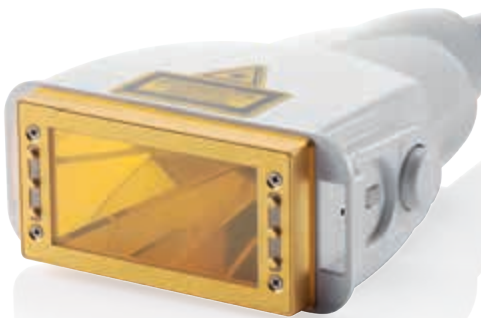
Permette di impostare l'energia erogata da ogni singolo applicatore, visualizza lo stato di funzionamento e la temperatura rilevata sulla pelle del soggetto trattato.

It allows to set the energy delivered by each individual applicator, displays the operating status and the temperature detected on the skin of the subject being treated.



4 APPLICATORI

4 APPLICATORS



DIMENSIONE di ogni applicatore: 8 x 4 cm = 32cm².

MASSIMO COMFORT: nonostante le elevate temperature che si sviluppano a livello dell'accumulo adiposo, l'applicatore refrigerato garantisce il massimo comfort sulla pelle del cliente, grazie ai sensori che consentono

di mantenere una temperatura costante.

MASSIMA SICUREZZA: grazie al sistema intelligente di verifica contatto, se i sensori non aderiscono alla pelle l'emissione laser viene interrotta.

TRATTAMENTO PERSONALIZZATO: il trattamento è personalizzato a seconda delle zone da trattare grazie ai manipoli gestibili e regolabili in modo indipendente e grazie ai molteplici elementi di fissaggio che consentono di effettuare il trattamento nelle zone in cui sono principalmente presenti accumuli adiposi.

SIZE of each applicator: 8 x 4 cm = 32 cm²

MAXIMUM COMFORT: despite the high temperatures that develop at the adipose accumulation level, the refrigerated applicator ensures maximum comfort for the client's skin, thanks to sensors that maintain a constant temperature.

MAXIMUM SAFETY: thanks to the intelligent contact verification system, if the sensors do not adhere to the skin, the laser emission is interrupted.

PERSONALIZED TREATMENT: the treatment is customized according to the areas to be treated thanks to the independently manageable and adjustable handpieces and the multiple fastening elements that allow the treatment to be performed on the areas where fat deposits are mainly present.

SISTEMA DI INTERCONNESSIONE GLOBALE

GLOBAL INTERCONNECTION SYSTEM



**Un'unica webapp con più account
per controllare più apparecchiature**

*One Webapp for multi-device
control*



**Inserimento dei parametri di
lavoro da webapp**

*Set-up working parameters by
webapp*



**Assistenza da remoto e
customer care**

*Remote assistance and
customer care*



**Gestione degli appuntamenti
da webapp**

*Appointments managing by
webapp*



**Report dei trattamenti
effettuati**

Treatment data monitoring



**Aggiornamento software da
remoto**

Software remote update

Caratteristiche tecniche / Technical specifications

LUNGHEZZA D'ONDA / WAVELENGTH	Diodo 1060nm / 1060nm diode
MODALITÀ DI LAVORO / WORKING METHODS	Pulsata / Pulsed
INTERFACCIA UTENTE / USER INTERFACE	Display LCD touchscreen a colori da 15" / 15" color touchscreen LCD display
DIMENSIONE SPOT SINGOLO APPLICATORE / SINGLE APPLICATOR SPOT SIZE	4 x 8 = 32 cm ²
NUMERO APPLICATORI / NUMBER OF APPLICATORS	4
POTENZA OUTPUT / OUTPUT POWER	50 W max per ogni applicatore / 50 W max for each applicator regolabile da 0,9 a 1,5 W/cm ² / adjustable from 0.9 to 1.5 W/cm ²
RAFFREDDAMENTO / COOLING SYSTEM	Ciclo di raffreddamento interno ad acqua con sistema chiller + raffreddamento manipoli con celle di Peltier / Internal water cooling cycle with chiller system + handpiece cooling with Peltier cells
CLASSE LASER / LASER CLASS	4
DIMENSIONI / DIMENSIONS	58 x 90 x 183 cm
PESO / WEIGHT	82 kg

L'azienda si riserva il diritto di apportare modifiche atte a migliorare la qualità dei dispositivi senza preavviso.
The company reserves the right to make any changes to improve the quality of the devices without prior notice.

D.E.A. Project s.r.l.

Via Italia 16, 24030 Mapello (BG) - ITALIA

Tel. +39 035 0771519

E-mail: info@deaproject.it



The future by

**SAUNA
ITALIA**

MADE IN ITALY