

σσαα  
Tools

*"Passion and rhythm in every movement"*



**1** Máquinas de corte  
Clippers  
Tondeuses de coupe

---

P. 3

**2** Máquinas de recorte  
Trimmers  
Tondeuses de finition

---

P.7

**3** Afeitadoras  
Shavers  
Rasoirs

---

P.11

**4** Secadores  
Hairdryers  
Sèche-cheveux

---

P.13

**5** Recambios  
Spare parts  
Pièces détachées

---

P.17

---

Español  
English  
Français

---

1

Máquinas de corte  
**Clippers**  
Tondeuses de coupe





# O10

*"Powerful motor for the best performance"*



## Professional Hair Clipper with Vector Motor

REF. ODA 010



- ES Motor vectorial.  
Velocidad del motor de 13000 R.P.  
Batería ICR li-ion con 2000 mAh de capacidad.  
2 horas de autonomía sin cable.  
Tiempo de carga de 70 minutos.  
Diseño ergonómico y funcional.  
Cuchillas de acero inoxidable 440C acabado DLC.  
6 tamaños de peine diferentes, con ajuste magnético.  
#0.5 (1.5mm), #1 (3mm), #1.5 (4.5mm), #2 (6mm), #3 (10mm) y #4 (13mm).  
Peso ligero para un uso más cómodo.  
Incluye base de carga, cepillo de limpieza y aceite lubricante.  
Adaptador AC/DC con cable de alimentación.
- EN Vector Motor.  
13000 R.P Motor Speed.  
ICR li-ion battery with 2000 mAh of capacity.  
2 hours of autonomy cordless.  
Charging time of 70 minutes.  
Ergonomic and functional design.  
Blades made of 440C DLC coating.  
6 Different comb sizes with magnetic adjustment.  
#0.5 (1.5mm), #1 (3mm), #1.5 (4.5mm), #2 (6mm), #3 (10mm) & #4 (13mm).  
Light weight for a more comfortable use.  
Includes charging base, cleaning brush and lubricating oil.  
AC/DC adapter with power cable.
- FR Moteur vectoriel.  
Vitesse du moteur de 13000 tours/minute.  
Batterie ICR li-ion d'une capacité de 2000 mAh.  
2 heures d'autonomie sans fil.  
Temps de charge de 70 minutes.  
Conception ergonomique et fonctionnelle.  
Lames en acier inoxydable 440C, finition DLC.  
6 tailles de sabots magnétiques différentes.  
#0.5 (1.5mm), #1 (3mm), #1.5 (4.5mm), #2 (6mm), #3 (10mm) et #4 (13mm).  
Léger pour une utilisation plus confortable.  
Comprend un socle de charge, une brosse de nettoyage et huile lubrifiante.  
Adaptateur AC/DC avec câble d'alimentation.





# O20

*"Balanced power and efficiency"*



## Professional Hair Clipper with Magnetic Motor

REF. ODA O20



- ES Motor magnético.  
Velocidad del motor de 10000 R.P.  
Batería ICR li-ion con 2200 mAh de capacidad.  
Tiempo de carga de 70 minutos.  
Diseño ergonómico y funcional.  
Cuchillas de acero inoxidable 440C acabado DLC.  
6 tamaños de peine diferentes, con ajuste magnético.  
#0.5 (1.5mm), #1 (3mm), #1.5 (4.5mm), #2 (6mm), #3 (10mm) y #4 (13mm)  
Peso ligero para un uso más cómodo.  
Incluye base de carga, cepillo de limpieza y aceite lubricante.  
Adaptador AC/DC con cable de alimentación.
- EN Magnetic Motor.  
10000 R.P Motor Speed.  
ICR li-ion battery with 2200 mAh of capacity.  
Charging time of 70 minutes.  
Ergonomic and functional design.  
Blades made of 440C DLC coating.  
6 Different comb sizes with magnetic adjustment.  
#0.5 (1.5mm), #1 (3mm), #1.5 (4.5mm), #2 (6mm), #3 (10mm) & #4 (13mm).  
Light weight for a more comfortable use.  
Includes charging base, cleaning brush and lubricating oil.  
AC/DC adapter with power cable.
- FR Moteur magnétique.  
Vitesse du moteur de 10000 tours/minute.  
Batterie ICR li-ion d'une capacité de 2200 mAh.  
Temps de charge de 70 minutes.  
Conception ergonomique et fonctionnelle.  
Lames en acier inoxydable 440C, finition DLC.  
6 tailles de sabots magnétiques différentes.  
#0.5 (1.5mm), #1 (3mm), #1.5 (4.5mm), #2 (6mm), #3 (10mm) et #4 (13mm).  
Léger pour une utilisation plus confortable.  
Comprend un socle de charge, une brosse de nettoyage et huile lubrifiante.  
Adaptateur AC/DC avec câble d'alimentation.





# 030

*"Lightweight and ergonomic"*



Professional Hair Clipper  
with DC Motor

REF. ODA 030



ES Motor DC.  
Velocidad del motor de 7200 R.P.  
Batería de iones de litio que proporciona 3 horas de autonomía sin cable.  
Carga rápida de 1 hora.  
Diseño ergonómico y funcional.  
Cuchillas de acero inoxidable 440C acabado DLC.  
6 tamaños de peine diferentes, con ajuste magnético.  
#0.5 (1.5mm), #1 (3mm), #1.5 (4.5mm), #2 (6mm), #3 (10mm) y #4 (13mm).  
Peso ligero para un uso más cómodo.  
Incluye base de carga, cepillo de limpieza y aceite lubricante.  
Adaptador AC/DC con cable de alimentación.

EN DC Motor.  
7200 R.P Motor Speed.  
Lithium Ion Battery delivers a leading 3 hours of cordless run-time.  
A 1 hour rapid charge.  
Ergonomic and functional design.  
Blades made of 440C DLC coating.  
6 Different comb sizes with magnetic adjustment.  
#0.5 (1.5mm), #1 (3mm), #1.5 (4.5mm), #2 (6mm), #3 (10mm) & #4 (13mm).  
Light weight for a more comfortable use.  
Includes charging base, cleaning brush and lubricating oil.  
AC/DC adapter with power cable.

FR Moteur DC.  
Vitesse du moteur de 7200 tr/min.  
La batterie Lithium Ion offre 3 heures d'autonomie sans fil.  
Une charge rapide d'une heure.  
Design ergonomique et fonctionnel.  
Lames en acier inoxydable 440C, finition DLC.  
6 tailles de sabots magnétiques différentes.  
#0.5 (1.5mm), #1 (3mm), #1.5 (4.5mm), #2 (6mm), #3 (10mm) et #4 (13mm).  
Léger pour une utilisation plus confortable.  
Comprend un socle de charge, une brosse de nettoyage et huile lubrifiante.  
Adaptateur AC/DC avec câble d'alimentation.



# 2

Máquinas de recorte  
**Trimmers**  
Tondeuses de finition





# 110

*"Extreme precision and power"*



ES Motor vectorial.  
Velocidad del motor de 13000 R.P  
Batería ICR li-ion con 2000 mAh de capacidad.  
2 horas de autonomía sin cable.  
Tiempo de carga de 70 minutos.  
Diseño ergonómico y funcional.  
Cuchillas de acero inoxidable 440C acabado DLC.  
Peso ligero para un uso más cómodo.  
Incluye base de carga, cepillo de limpieza y aceite lubricante.  
Adaptador AC/DC con cable de alimentación.

EN Vector Motor.  
13000 R.P Motor Speed.  
ICR li-ion battery with 2000 mAh of capacity.  
2 hours of autonomy cordless.  
Charging time of 70 minutes.  
Ergonomic and functional design.  
Blades made of 440C DLC coating.  
Light weight for a more comfortable use.  
Includes charging base, cleaning brush and lubricating oil.  
AC/DC adapter with power cable.

FR Moteur vectoriel.  
Vitesse du moteur de 13000 tours/minute.  
Batterie ICR li-ion d'une capacité de 2000 mAh.  
2 heures d'autonomie sans fil.  
Temps de charge de 70 minutes.  
Conception ergonomique et fonctionnelle  
Lames en acier inoxydable 440C, finition DLC.  
Léger pour une utilisation plus confortable.  
Comprend un socle de charge, une brosse de nettoyage et huile lubrifiante.  
Adaptateur AC/DC avec câble d'alimentation..

Professional Hair Trimmer  
with Vector Motor

REF. ODA 110





# 120

*"Silent and powerful"*



ES Motor magnético.  
Velocidad del motor de 10000 R.P.  
Batería ICR li-ion con 1500 mAh de capacidad.  
2 horas de autonomía sin cable.  
Tiempo de carga de 70 minutos.  
Diseño ergonómico y funcional.  
Cuchillas de acero inoxidable 440C acabado DLC.  
Peso ligero para un uso más cómodo.  
Incluye base de carga, cepillo de limpieza y aceite lubricante.  
Adaptador AC/DC con cable de alimentación.

EN Magnetic Motor.  
10000 R.P Motor Speed.  
ICR li-ion battery with 1500 mAh of capacity.  
2 hours of autonomy cordless.  
Charging time of 70 minutes.  
Ergonomic and functional design.  
Blades made of 440C DLC coating.  
Light weight for a more comfortable use.  
Includes charging base, cleaning brush and lubricating oil.  
AC/DC adapter with power cable.

FR Moteur magnétique.  
Vitesse du moteur de 10000 tours/minute.  
Batterie ICR li-ion d'une capacité de 1500 mAh.  
2 heures d'autonomie sans fil.  
Temps de charge de 70 minutes.  
Conception ergonomique et fonctionnelle.  
Lames en acier inoxydable 440C, finition DLC.  
Léger pour une utilisation plus confortable.  
Comprend un socle de charge, une brosse de nettoyage et huile lubrifiante.  
Adaptateur AC/DC avec câble d'alimentation.

Professional Hair Trimmer  
with Magnetic Motor

REF. ODA 120





# 130

*"Versatile and advanced"*



## Professional Hair Trimmer with DC Motor

REF. ODA 130



ES Motor DC.  
Velocidad del motor de 6500 R.P.  
Batería ICR li-ion con 1000 mAh de capacidad.  
Tiempo de carga de 70 minutos.  
Diseño ergonómico y funcional.  
Cuchillas de acero inoxidable 440C acabado DLC.  
3 tamaños de peine diferentes.  
#0.5 (1.5mm), #1 (3mm) y #1.5 (4.5mm).  
Peso ligero para un uso más cómodo.  
Incluye base de carga, cepillo de limpieza y aceite lubricante.  
Adaptador AC/DC con cable de alimentación.

EN DC Motor.  
6500 R.P Motor Speed.  
ICR li-ion battery with 1000 mAh of capacity.  
Charging time of 70 minutes.  
Ergonomic and functional design.  
Blades made of 440C DLC coating.  
3 Different comb sizes.  
#0.5 (1.5mm), #1 (3mm) and #1.5 (4.5mm).  
Light weight for a more comfortable use.  
Includes charging base, cleaning brush and lubricating oil.  
AC/DC adapter with power cable.

FR Moteur DC.  
Vitesse du moteur de 6500 tours/minute.  
Batterie ICR li-ion d'une capacité de 1000 mAh.  
Temps de charge de 70 minutes.  
Conception ergonomique et fonctionnelle.  
Lames en acier inoxydable 440C, finition DLC.  
3 tailles de sabots.  
#0.5 (1.5mm), #1 (3mm) et #1.5 (4.5mm).  
La longueur de coupe est réglable de 0,2 mm à 1,0 mm.  
Poids léger pour une utilisation plus confortable.  
Comprend un socle de charge, une brosse de nettoyage et huile lubrifiante.  
Adaptateur AC/DC avec câble d'alimentation.



# 3

Afeitadoras  
**Shavers**  
Rasoirs





# 200

*"Maximum performance for a perfect shave"*

Catálogo / Catalogue / Catalogue



ES Motor DC.  
Velocidad del motor de 9000 R.P.  
Batería de litio de 800 mAh de capacidad.  
Carga rápida y duradera.  
Diseño ergonómico y funcional.

EN DC Motor.  
9000 R.P Motor Speed.  
800 mAh of battery capacity.  
Fast charging and durable Lithium battery.  
Ergonomic and functional design.

FR Moteur DC.  
Vitesse du moteur de 9000 tours/minute.  
Batterie au lithium, d'une capacité de 800 mAh..  
À chargement rapide et durable.  
Design ergonomique et fonctionnel.

12

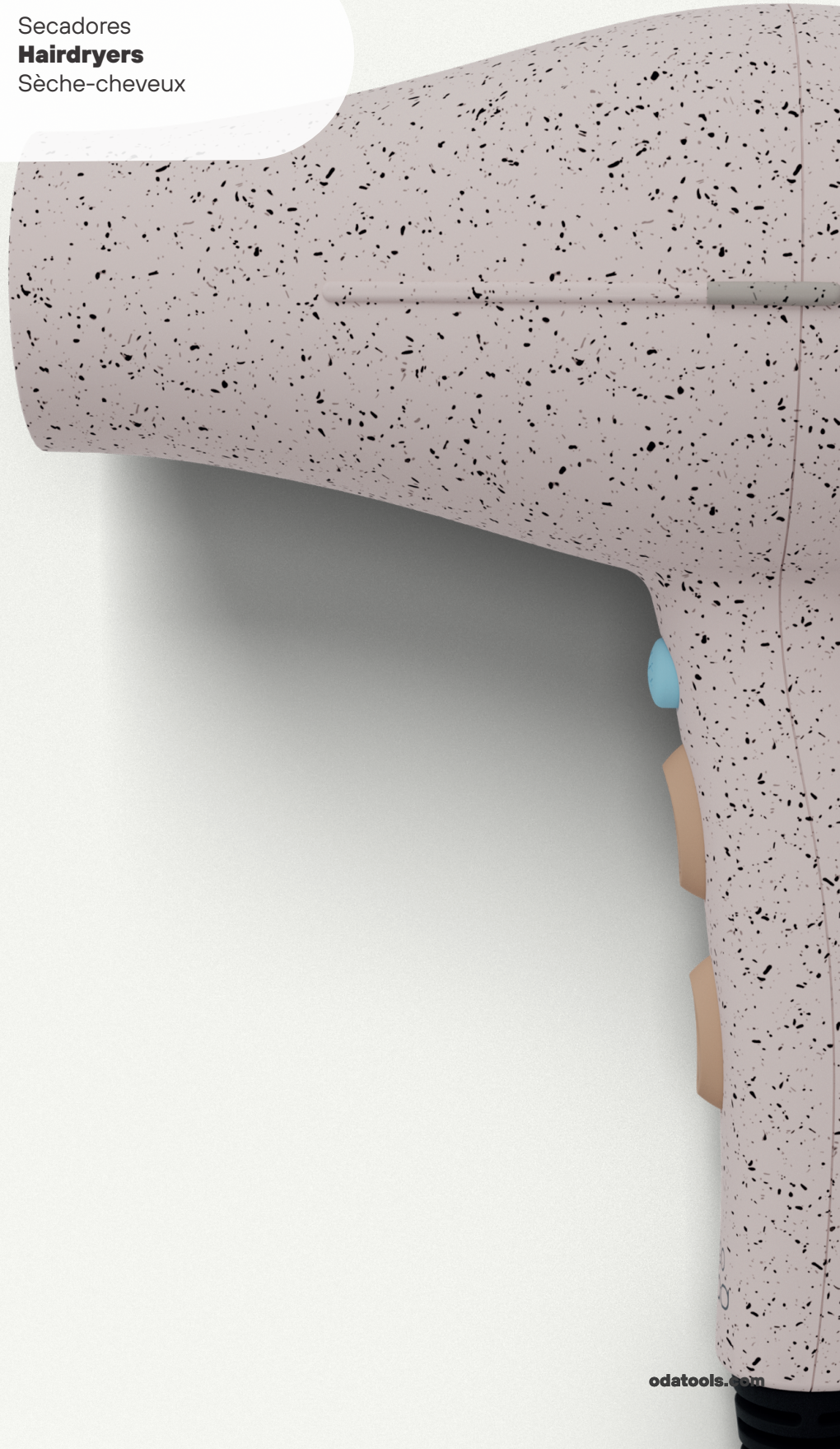
Professional Shaver  
with DC Motor

REF. ODA200



# 4

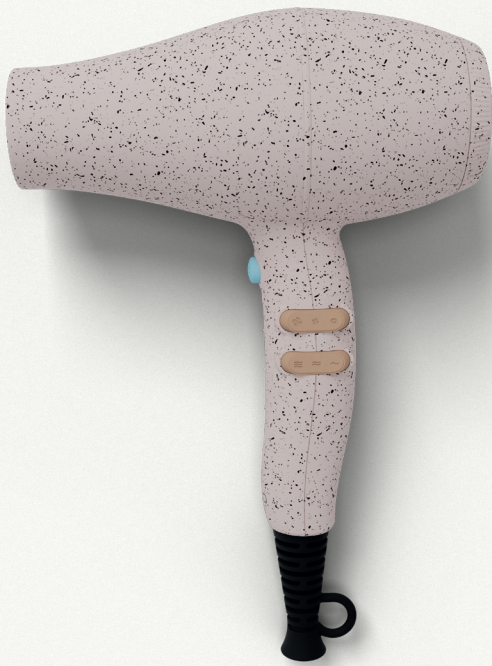
Secadores  
**Hairdryers**  
Sèche-cheveux





# 300

*"Design and efficiency at your fingertips"*



Catálogo / Catalogue / Catalogue

ES Motor AC.  
Potencia 2000-2200 W.  
Tensión de entrada 220-240 V.  
Velocidad del motor 19000 R.P.  
Tecnología iónica reduce el encrespamiento y la electricidad estática.  
Peso ligero para un uso más cómodo (460g).  
Cable extra flexible de 3 metros para facilitar su uso.  
Control de temperatura mejorado y protección contra sobrecalentamiento.  
Incluye difusor y dos boquillas concentradoras.

EN AC motor.  
Power Capacity 2000-2200 W.  
Input Voltage 220-240 V.  
19000 R.P Motor Speed.  
Ionic technology that reduces frizz and static electricity.  
Light weigh for a more comfortable use (460g).  
3 meters extra flexible cable for easy use.  
Improved temperature control and overheat protection.  
Includes diffuser and two concentrator nozzles.

FR Moteur AC.  
Puissance 2000-2200W.  
Tension d'entrée 220-240 V.  
Vitesse du moteur : 19000 tours/minute.  
Technologie ionique qui réduit les frisottis et l'électricité statique.  
Léger pour une utilisation plus confortable (460g).  
Câble extra flexible de 3 mètres pour une utilisation facile.  
Contrôle amélioré de la température et protection contre la surchauffe.  
Un diffuseur et deux buses de concentration inclus.

Professional Hair Dryer  
with AC Motor

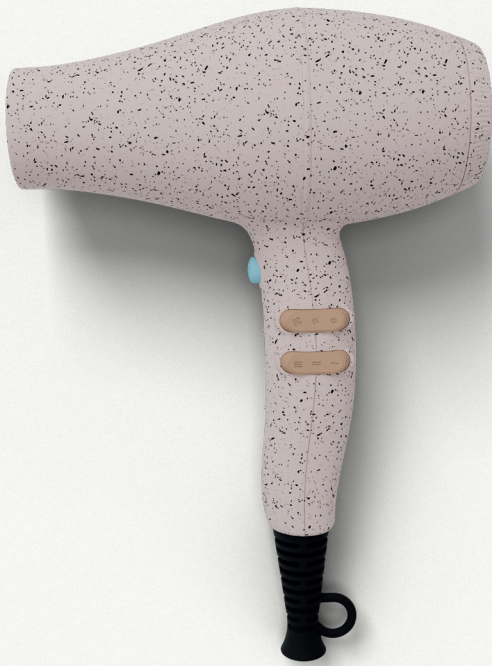
REF. ODA300





# 310

*"The best ally for the most exigent professionals"*



- ES Motor BLDC Control sin escobillas.  
Potencia 2000-2200 W.  
Tensión de entrada 220-240 V.  
Velocidad del motor 21000 R.P.  
Tecnología iónica reduce el encrespamiento y la electricidad estática.  
Peso ligero para un uso más cómodo (355g).  
Cable extra flexible de 3 metros para facilitar su uso.  
Control de temperatura mejorado y protección contra sobrecalentamiento.  
Incluye difusor y dos boquillas concentradoras.
- EN BLDC motor Control Brushless.  
Power Capacity 2000-2200 W.  
Input Voltage 220-240 V.  
21000 R.P Motor Speed.  
Ionic technology that reduces frizz and static electricity.  
Light weight for a more comfortable use (355g).  
3 meters extra flexible cable for easy use.  
Improved temperature control and overheat protection.  
Includes diffuser and two concentrator nozzles.
- FR Moteur BLDC Contrôle sans balais.  
Puissance 2000-2200W.  
Tension d'entrée 220-240 V.  
Vitesse du moteur : 21000 tours/minute.  
Technologie ionique qui réduit les frisottis et l'électricité statique.  
Léger pour une utilisation plus confortable (355g).  
Câble extra flexible de 3 mètres pour une utilisation facile.  
Contrôle amélioré de la température et protection contre la surchauffe.  
Un diffuseur et deux buses de concentration inclus.

Professional Hair Dryer  
with BLDC Motor

REF. ODA310





# 320

*"Premium extreme performance"*



Catálogo / Catalogue / Catalogue

ES Motor BLDC Control sin escobillas.  
Potencia 2000-2300 W.  
Tensión de entrada 220-240 V.  
Velocidad del motor 21000 R.P.  
Tecnología iónica reduce el encrespamiento y la electricidad estática.  
Peso ligero para un uso más cómodo (420g).  
Cable extra flexible de 3 metros para facilitar su uso.  
Control de temperatura mejorado y protección contra sobrecalentamiento.  
Incluye difusor y dos boquillas concentradoras.

EN BLDC motor Control Brushless  
Power Capacity 2000-2300 W  
Input Voltage 220-240 V  
21000 R.P Motor Speed  
Ionic technology that reduces frizz and static electricity.  
Light weight for a more comfortable use (420g).  
3 meters extra flexible cable for easy use.  
Improved temperature control and overheat protection.  
Includes diffuser and two concentrator nozzles.

FR Moteur BLDC Contrôle sans balais.  
Puissance 2000-2300W.  
Tension d'entrée 220-240 V.  
Vitesse du moteur : 21000 tours/minute.  
Technologie ionique qui réduit les frisottis et l'électricité statique.  
Léger pour une utilisation plus confortable (420g).  
Câble extra flexible de 3 mètres pour une utilisation facile.  
Contrôle amélioré de la température et protection contre la surchauffe.  
Un diffuseur et deux buses de concentration inclus.

Professional Hair Dryer  
with BLDC Motor

REF. ODA320



# 5

Recambios  
**Spare parts**  
Pièces détachées





# 010

Charging base for machine

Base de carga para maquina - Base de chargement pour la machine

REF. SP-ODA-010-01



# 020

Charging base for machine

Base de carga para maquina - Base de chargement pour la machine

REF. SP-ODA-020-01

18

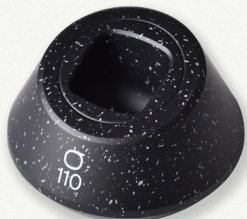


# 030

Charging base for machine

Base de carga para maquina - Base de chargement pour la machine

REF. SP-ODA-030-01



# 110

Charging base for machine

Base de carga para maquina - Base de chargement pour la machine

REF. SP-ODA-110-01

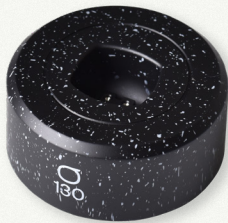


# 120

Charging base for machine

Base de carga para maquina - Base de chargement pour la machine

REF. SP-ODA-120-01



# 130

Charging base for machine

Base de carga para maquina - Base de chargement pour la machine

REF. SP-ODA-130-01

19

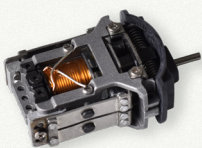


# 200

Blister kit spare blades

Blister kit recambio cuchillas - Kit blister lames de rechange

REF. SP-ODA-200-03

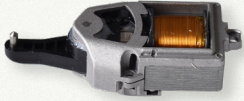


# 010-110

Machine engine

Motor de la máquina - Moteur de la machine

REF. SP-ODA-X10-02



# 020

Machine engine

Motor de la máquina - Moteur de la machine

REF. SP-ODA-020-02



# 030

Machine engine

Motor de la máquina - Moteur de la machine

SP-ODA-030-02

20



# 120

Machine engine

Motor de la máquina - Moteur de la machine

REF. SP-ODA-120-02



# 130

Machine engine

Motor de la máquina - Moteur de la machine

REF. SP-ODA-130-02



# 010

Blister Blade Kit

Kit cuchillas blister - Kit de lames sous blister

REF. SP-ODA-0XX-03



# 020-030

Blister Blade Kit

Kit cuchillas blister - Kit de lames sous blister

REF. SP-ODA-0XX-02

21



# 110-120

Blister Blade Kit

Kit cuchillas blister - Kit de lames sous blister

REF. SP-ODA-1XX-02



# 130

Blister Blade Kit

Kit cuchillas blister - Kit de lames sous blister

REF. SP-ODA-1XX-03



# 010-020-030

EU Charger 5.0V 1.0A 5.0W  
Cargador EU - Chargeur UE

REF. SP-ODA-1XX-01



# 110-120

EU Charger 5.0V-1.5A 7.5W  
Cargador EU - Chargeur UE

REF. SP-ODA-0XX-01

22



# 200

EU Charger  
Cargador EU - Chargeur UE

REF. SP-ODA-200-01



# 010-020-110

EU Charger  
Cargador EU - Chargeur UE

REF. SP-ODA-0XX-10



# 200

UK Charger  
Cargador UK - Chargeur UK

REF. SP-ODA-200-02



# 010-020-110-120

UK Charger  
Cargador UK - Chargeur UK

REF. SP-ODA-1XX-05

23



# 030-130

UK Charger  
Cargador UK - Chargeur UK

REF. SP-ODA-0XX-08



Inner blade spring  
Muelle interior cuchillas - Ressort de la lame intérieure

REF. SP-ODA-XXX-01



# 300-310-320

Diffuser  
Difusor - Diffuseur

REF. SP-ODA-3XX-04



# 300-310-320

Large nozzle  
Boquilla grande - Grande buse

REF. SP-ODA-3XX-03

24



# 300-310-320

Small nozzle  
Boquilla pequeña - Petite buse

REF. SP-ODA-3XX-02



# 300

Outer casing  
Carcasa exterior - Enveloppe extérieure

REF. SP-ODA-XXX-01



# 310

Outer casing

Carcasa exterior - Enveloppe extérieure

REF. SP-ODA-3XX-04



# 320

Outer casing

Carcasa exterior - Enveloppe extérieure

REF. SP-ODA-3XX-03

25

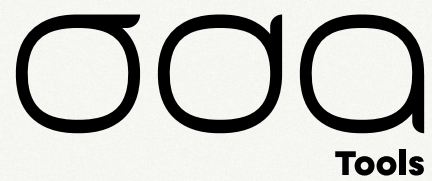


# Magnet

Magnetic mat

Alfombra magnética - Tapis magnétique

REF. AC-ODA-01/98



Poligon Industrial Morera – La Mallola  
BP-4313, KM 28.7. Avinyó 08279. Barcelona

Las imágenes de esta tarifa no son contractuales. Mirplay se reserva el derecho a realizar cambios. La presentación final de los productos puede diferir. The images in this price list are not contractual. Mirplay reserves the right to make changes. The final presentation of the products may differ. Les images de ce tarif ne sont pas contractuelles. Mirplay se réserve le droit de les modifier. La présentation finale des produits peut être différente.